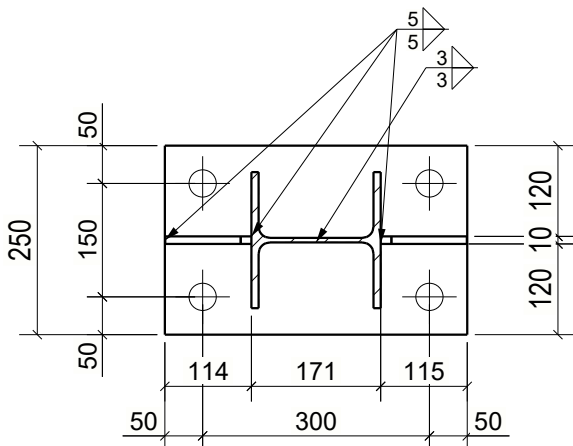
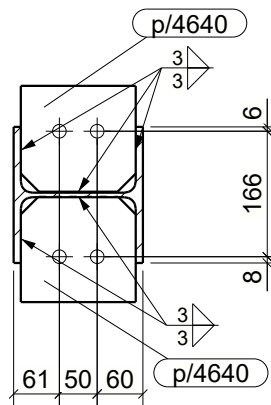


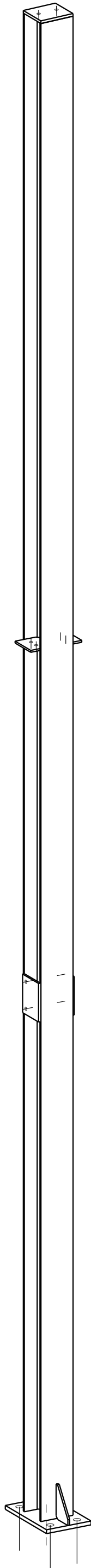
Przekrój D - D  
1:10



Przekrój B - B  
1:10



AKSONOMETRIA



UWAGI:  
1. WSZYSTKIE SPOINY NIEOPISANE WYKONAĆ JAKO PACHWINOWE:  
- 0,5t DLA DWUSTRONNYCH  
- 0,7t DLA JEDNOSTRONNYCH  
2. ELEMENTY WYKONAĆ ZE STALI WG LISTY MATERIAŁOWEJ  
3. WYKONAWCA JEST ZOBOWIĄZANY SPRAWDZIĆ WSZYSTKIE WYMIARY PRZED ROZPOCZĘCIEM PRAC BUDOWLANYCH.  
RÓŻNICE W RYSUNKACH I PÓMIARACH ORAZ WSZELKIE RÓŻNIEŻNOŚCI I ZMIANY MUSZĄ BYĆ WYJAŚNIONE Z PROJEKTANTEM PRZED ROZPOCZĘCIEM PRAC BUDOWLANYCH.

WYKAZ ELEMENTÓW ZESPOŁU

Zespół: S/596

Ciężar (kg): 306.9  
Długość (mm): 7809  
Ilość: 1

Element	Profil	Materiał	Ilość	Długość (mm)	Ciężar brutto (kg)
682	HEA180	S235JR	1	7775	276.5
887	BL20*250	S235JR	1	400	15.7
p/835	BL14*171	S235JR	1	180	3.4
p/4416	BL10*155	S235JR	2	200	4.9
p/4417	BL6*85	S235JR	2	150	1.2
p/4640	BL10*140	S235JR	2	152	3.3
p/4772	BL10*114	S235JR	2	180	2.0

PRACOWNIA PROJEKTOWANIA  
I USŁUG INWESTYCYJNYCH ALFA  
Spółka z o.o. Spółka komandytowa  
59-220 LEGNICA, ul. ŁOKIETKA 18  
+48 76 8525671 www.ppalfa.pl pracownia@ppalfa.pl



PRZEBUDOWA BUDYNKU HANDLOWEGO  
BIELSKO BIAŁA  
UL. WARSZAWSKA 180

IMIĘ I NAZWISKO: PROJEKTANT: <b>mgr inż. Daniel Mikutaniec</b> uprawnienia budowlane do projektowania bez ograniczeń w specjalności konstrukcyjno - budowlanej nr 198/DOS/12	PODPIS:
OPRACOWUJĄCY: <b>mgr inż. Andrzej Popiel</b>	
OPRACOWUJĄCY: <b>mgr inż. Jacek Kadecki</b>	

NAZWA RYSUNKU	BRANŻA
SŁUP S/596	KONSTRUKCJA

ID PROJEKTU <b>V-23</b>	STADIUM <b>PW</b>	DATA <b>17-07-24</b>	SKALA <b>1:10 1:20 K10/126</b>	NR RYS
NAZWA PLIKU V-23_PW_K10_SŁUP S/596-126_				ID REWIZJI -